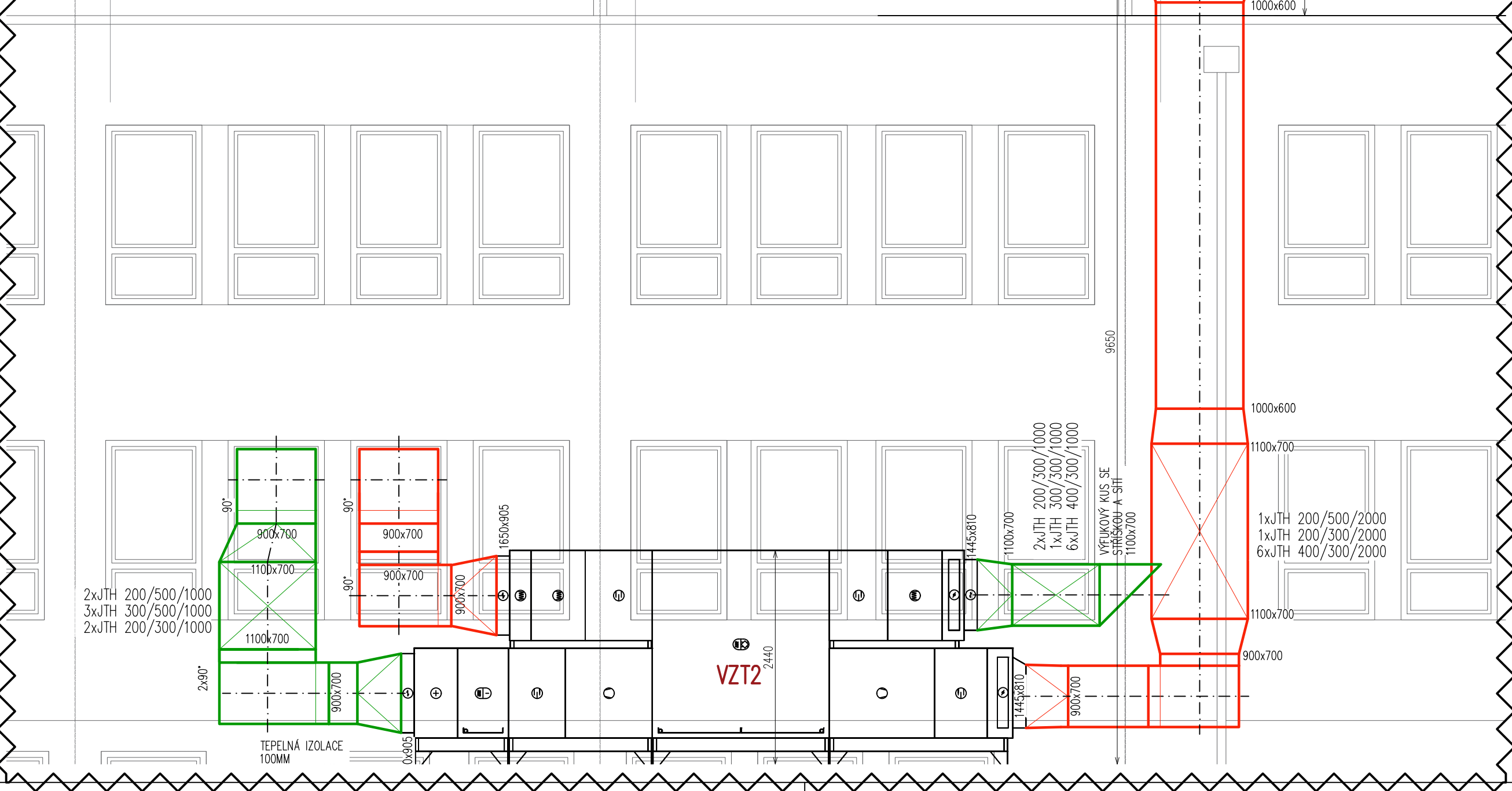


POHLED NA JEDNOTKU



LEGENDA POTRUBÍ:

- PRÍVODNÍ POTRUBÍ ČTYŘHRANNÉ / SPIRO
- ODVODNÍ POTRUBÍ ČTYŘHRANNÉ / SPIRO
- TEXTILNÍ POTRUBNÍ VÝSTKA
- CHLADIVOVÉ POTRUBÍ PRO KLIMATIZACI

POZNÁMKA:

- KW2-V-1.0 500x75-R1 – KOMFORTNÍ VÝSTKA PRO KONKRÉTNÍ DIMENZI KRUHOVÉHO POTRUBÍ (NUTNO UVÉST V OBJEDNÁVCE), VERTIKÁLNÍ LISTY, JEDNORÁDA S REGULACÍ R1 – PRO ODVOD VZDUCHU
- KW2-V-2.0 500x75-R1 – KOMFORTNÍ VÝSTKA PRO KONKRÉTNÍ DIMENZI KRUHOVÉHO POTRUBÍ (NUTNO UVÉST V OBJEDNÁVCE), VERTIKÁLNÍ LISTY, DVORÁDA S REGULACÍ R1 – PRO PŘÍVOD VZDUCHU
- WE-V-1.0 200x100-R1 – KOMFORTNÍ VÝSTKA PRO ČTYŘHRANNÉ POTRUBÍ, UPEVNĚNÍ POMOCÍ PRUŽIN VERTIKÁLNÍ LISTY, JEDNORÁDA S REGULACÍ R1 – PRO ODVOD VZDUCHU
- WE-V-2.0 700x100-R1 – KOMFORTNÍ VÝSTKA PRO ČTYŘHRANNÉ POTRUBÍ, UPEVNĚNÍ POMOCÍ PRUŽIN VERTIKÁLNÍ LISTY, DVORÁDA S REGULACÍ R1 – PRO PŘÍVOD VZDUCHU
- RK – REGULACNÍ KLAPKA PRO KRUHOVÉ NEBO ČTYŘCOCÉ POTRUBÍ
- HLINIKOVÁ STĚNOVÁ MŘÍŽKA (OBOUSTRANNĚ OSAZENÁ DO STĚNY), BEZ REGULACE, UCHYCENÍ DO UPINACHO RÁMEČKU, OSOVÝ ROZESTUP LAMEL 20mm
- DVEŘNÍ MŘÍŽKY – OBOUSTRANNĚ NEPRŮHLÉDNÁ HLINIKOVÁ MŘÍŽKA S PEVNÝMI LAMELAMI – DODÁVKOU STAVBY (SOUČÁST DVEŘÍ)
- KJ1 – KONDENZAČNÍ JEDNOTKA PRO PŘÍMÝ CHLADIČ PRO VZT1 CHLADIČ VÝKON 15kW, SOUČÁSTI VENKOVNÍ JEDNOTKY JE EXPANZNÍ VENTIL, ROZMĚRY 950x1380x330, HMOTNOST 87,5KG, CHLADIVO R32, PŘÍPOJOVACÍ DIMENZE 9,52/15,88MM, AKUSTICKÝ VÝKON 69dB(A), PROVOZNÍ PROUD 15A, DOPORUČENÉ JISTĚNÍ 32A, NÁPAJENÍ 3F 400V
- KJ2 – KONDENZAČNÍ JEDNOTKA PRO PŘÍMÝ CHLADIČ PRO VZT2, CHLADIČ VÝKON 33,5kW, TOPNÝ VÝKON 32,5kW, JENOVITÝ PŘÍKON CHL. 12,01KW, TOP 9,05KW, EER 2,79, COP 3,7, SCOP 4,45, NÁPAJENÍ 3F 400V, JENOVITÝ MAXIMÁLNÍ PROUD 28A, AKUSTICKÝ TLAK 60dB(A), AKUSTICKÝ VÝKON 82dB(A), NÁPLŇ CHLADIVA R410A 6KG, ROZMĚRY 1090/1625/380MM, HMOTNOST 155kg, PŘÍPOJOVACÍ DIMENZE 12,7/28,58mm, SOUČÁSTI DODÁVKY BUDE ŘÍDÍCÍ BOX PRO VZT, EXPANZNÍ VENTIL 33,6-56KW + KABELOVÝ OVLADAČ
- V1 – POTRUBNÍ DIAGONÁLNÍ VENTILÁTOR DO KRUHOVÉHO POTRUBÍ, PRŮTOK 200m³/h, PŘI EXT. TLAKU 40Pa, HMOTNOST 2kg, PŘÍPOJOVACÍ HRDLO Ø100, NÁPAJENÍ 230V, KRYTÍ IP44, TYP MOTORU AC, MAXIMÁLNÍ VÝKON 28W, MAXIMÁLNÍ PROUD 0,12A, NASTAVITELNÝ DOBĚH (TICHÝ VENTILÁTOR)
- V2 – POTRUBNÍ DIAGONÁLNÍ VENTILÁTOR DO KRUHOVÉHO POTRUBÍ, PRŮTOK 800m³/h, PŘI EXT. TLAKU 80Pa, HMOTNOST 8,7kg, PŘÍPOJOVACÍ HRDLO Ø200, NÁPAJENÍ 230V, KRYTÍ IP44, TYP MOTORU AC, MAXIMÁLNÍ VÝKON 102W, MAXIMÁLNÍ PROUD 0,5A, NASTAVITELNÝ DOBĚH (TICHÝ VENTILÁTOR)
- V3 – POTRUBNÍ DIAGONÁLNÍ VENTILÁTOR DO KRUHOVÉHO POTRUBÍ, PRŮTOK 500m³/h, PŘI EXT. TLAKU 50Pa, HMOTNOST 6,0kg, PŘÍPOJOVACÍ HRDLO Ø150-160, NÁPAJENÍ 230V, KRYTÍ IP44, TYP MOTORU AC, MAXIMÁLNÍ VÝKON 59W, MAXIMÁLNÍ PROUD 0,26A, NASTAVITELNÝ DOBĚH (TICHÝ VENTILÁTOR)
- VZT2 – REKUPERAČNÍ JEDNOTKA S PROTIPROUDVÝM VÝMĚNÍKEM, NAVHVOJENÝ VÝKON 12000m³/h PŘI 40Pa, TŘÍDA FILTRACE NA PŘÍVODU M5 (øPMIO 60%), FILTRACE NA ODVODU C3 (Coarse 40%) – M5 (øPMIO 60%) (SOUČÁSTI JEDNOTKY BUDE TUKOVÝ FILTR), 2x VENTILÁTOR 3x400V-50Hz – 5,2kW – 8,2A, TYP MOTORU EC-IE5, INTEGROVANÝ REVERZIBLNÍ PŘÍMÝ VYPARNÍK PRO CHLÁZENÍ A TOPENÍ, ZALOŽNÍ ELEKTRICKÝ ZDROJ PRO ZMĚNU DOHŘEV 36KW, 3x400V – 50Hz, 52,17A
- Rekuperace – Zima 108,8 kW 77,1 % teplotní účinnost, 0 % vlnokritní účinnost
- Ohřev – Zima 36 kW/52,17 A/3x400V – 50Hz
- Chlazení – Lěto 29,18 kW R410A 6 °C, 1x18, 1x28, letní teplota 25°C
- Řídicí jednotka Venkovní prostředí (-25 až +35 °C) (IP55)
- SPECIFIKACE MAR
- Připojení k BMS MODBUS TOP/IP + BACnet IP (POL6x8 B-ASC), MODBUS RTU
- Vzdálené komfortní ovládní HMIOWEB
- Hlavní přívod pro napájení řídicí jednotky 71,57 A / 3 NPE 400 V ~ 50 Hz 8)
- Rozměr skříně (šxh, vč. podstavce) – HxWxD 1200x750x300 mm
- CELKOVÁ HMOTNOST 283kg
- Teplotní účinnost systému ZZT 73% – VÝHODUJE Ep 2018

VZT1

- NASTŘEŠNÍ REKUPERAČNÍ JEDNOTKA S PROTIPROUDVÝM REKUPERAČNÍM, JEDNOTKA SPLŇUJE EP, HMOTNOST 615kg, SOUČÁSTI DODÁVKY JE REGULACE, PŘÍPOJOVACÍ HRDLO 500x500MM S PRUŽNÝMI MANŽETAMI, VZDUCHOVÝ VÝKON 4450m³/h PŘI 350Pa, NÁPĚTÍ 400V, VENTILÁTOR 2x 0,97kW, EC VENTILÁTOR, ELEKTRICKÝ PŘEDŘÍZEVÝ 400V, TOPNÝ VÝKON 6,3kW, VĚŠTAVENÝ PŘÍMÝ REVERZIBLNÍ CHLADIČ, TOPNÝ VÝKON 4,08kW, VÝSTUPNÍ TEPLOTA 20°C, CHLADIČ VÝKON 11,12kW, CHLADIVO R32, PŘÍPOJOVACÍ ROZMĚR 9,52/22,2MM, FILTRACE VZDUCHU øPMIO 50%, REGULACE VZT JE SOUČÁSTÍ DODÁVKY ZAŘÍZENÍ, MANOMETRY PRO FILTRY, OVLADAČ DESIGNOVÝ S DISPLEJEM, DOTYKOVÝ DISPLEJ

0,000 = 280,35 m n. m. (stávající)			
Hlavní projektant	Ing. Tomáš Králík	Architekt	-
Projektant	Ing. Tomáš Králík	Vypracoval	Ing. Martin Běfák
Stavebník	Město Uherský Brod (Masarykovo nám. 100, PSČ 688 01; IČ 002 91 483)		
Místo stavby	ZŠ Na Výsluní (Na Výsluní 2047, PSČ 688 01; parc.č. st.2812, k.ú. Uh. Brod)		
Název akce			
ZŠ Na Výsluní – modernizace kuchyně			
Fare			
Zákazka			
Účel PD			
Datum			
Formát			
Obsh			
VZDUCHOTECHNIKA 1.NP			
Měřítko			
Výkres č.			
1:50			